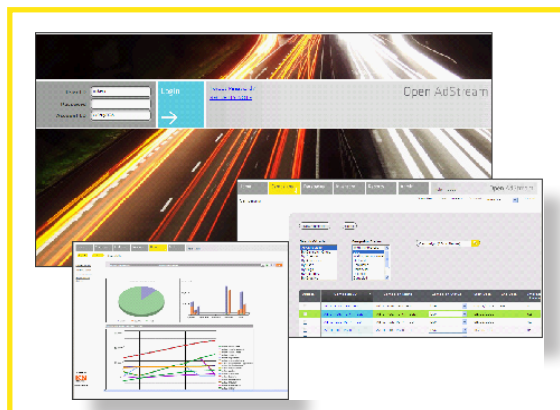


# Open AdStream®

## Die führende Anzeigenmanagement-Plattform für Publisher

Webpublisher benötigen heute eine robuste, ganzheitliche Anzeigenmanagement-Plattform, welche ihnen eine Maximierung der Ausnutzung des vorhandenen Impression-Inventars, Ertragssteigerungen und einen effizienten Geschäftsablauf ermöglicht und die es ihnen gleichzeitig gestattet, den zunehmend komplexen Anforderungen der Werbetreibenden gerecht zu werden. Open AdStream bietet Publishern aufgrund seiner umfangreichen Palette an Features und Funktionen die Flexibilität, Kontrolle und die Tools, die für die effiziente Umsetzung und Optimierung von Anzeigenmanagement-Vorgängen benötigt werden. Durch die Integration aller wesentlichen und fortschrittlichen Funktionen in eine Plattform bietet Open AdStream Website-Publishern einen gewaltigen Fortschritt an Produktivität, Handhabbarkeit und Potential.



Open AdStream ist das einzige Anzeigenmanagementsystem, das Technologien, Dienste und von Publishern am häufigsten benötigte Business Intelligence kombiniert, um Ergebnisse zu verbessern, Erträge zu maximieren und Betriebskosten zu senken.

### Einfache, intuitive Benutzeroberfläche

Die überarbeitete Benutzeroberfläche von Open AdStream gestattet einfaches Navigieren, die Planung von Marketingaktivitäten, Verwaltung, Berichterstattung und die Rationalisierung Ihrer Geschäftsprozesse. Eine anpassbare Übersicht von Echtzeit-Reportings bietet Einblick in aktuellste Auslieferungsdaten.

### Fortschrittliche Decision Engine

Als Grundlage der „Open AdStream“-Technologie dient eine hochentwickelte, intelligente Decision Engine für eine optimal effiziente Werbemittelauslieferung. Open AdStream gewährleistet, dass immer diejenige Anzeige geliefert wird, die für die Ertragsmaximierung optimal ist.

### Flexible Berichterstattung

Open AdStream beinhaltet eine große Auswahl an umfassenden, gebrauchsfertigen Reports, welche automatisch die Informationen bereitstellen, die Publisher am meisten benötigen. Diese Reports können angepasst werden, um Kriterien wie Kampagne, Website, Werbetreibender, Rubrik, Einzelbesucher und viele andere einzubeziehen. Alle Ergebnisse können über das API leicht in externe Anwendungen exportiert werden

Open AdStream liefert Anzeigen in jedem digitalen Format an jedes digitale Medium.



Die Wissenschaft des digitalen Marketings

**24:7**  
REALMEDIA

Weitere Informationen finden Sie online unter [www.247realmedia.de](http://www.247realmedia.de)



### Web-Analyse

Erhalten Sie detaillierte Informationen über Ihre Besucher, wie sie zu Ihnen gelangten, was sie tun und wie man sie zum längeren Bleiben bewegen kann. Mit Website- und Kampagnen-Analyse, tiefem Hineinzoomen in die Details oder allgemeinen Informationen erhalten Sie mit Open AdStreams vollständig integrierter Analytik mit nur ein paar Klicks die Erkenntnisse, die Sie benötigen.

### Besuchersegmentierung

Teilen Sie Ihre Kunden und Besucher entsprechend den Benutzermerkmalen und dem Nutzerverhalten sowie nach CRM-Daten in Segmente ein. Open AdStreams offene Klassifizierung und unbegrenzte Anzahl von Merkmalen ermöglicht es Ihnen, Segmente entsprechend der Eigenschaften zu erstellen, die für Ihr Unternehmen von Bedeutung sind.

### Fortschrittliche Targeting-Funktionen

Open AdStream bietet die innovativste Palette an Targeting-Filtern, die ein Targeting mit einem Klick ermöglichen und dafür sorgen, dass die Werbebotschaften dem richtigen Besuchersegment präsentiert werden.

#### Fortschrittliche Targeting-Filter

- Behavioral
- Behavioral Targeting durch das SiteCatalyst-Segment
- Domain
- Geographie
- Tageszeiten
- Reichweite und Frequenz
- Inhalt
- Retargeting
- Anzeigen-Reihenfolgeplanung
- Schlüsselwörter/Suchbegriffe
- Technische Daten
- Transaktionshistorie
- Einzelbetrachter
- Individuelle Cookies

### Inventar/Yield Manager

Open AdStreams Yield Manager mit Inventarverfügbarkeitsprognose gewährleistet höchstmögliche Erträge für Ihr Inventar. Durch die Verwendung leistungsfähiger, anpassbarer Algorithmen berechnet der Yield Manager automatisch das Ertragspotential aller aktiven Kampagnen und priorisiert automatisch jene mit einem höheren Wert.

### Performance Tracking (Postclick-Tracking)

Erhalten Sie einen umfassenden Einblick in die Besucher-Metriken und -Verhaltensweisen durch Tracking und Reporting von Aktivitäten, nachdem ein Besucher eine Anzeige gesehen oder angeklickt hat. Diese Erkenntnisse helfen Publishern, den Erfolg einer Kampagne, Konvertierungen und die Ertragsentwicklung besser nachzuvollziehen.

### Netzwerk-/Multiples Website-Management

Für die einfachere Verwaltung vertikaler Netzwerke oder multipler Websites gestattet Open AdStream die Kontrolle und Flexibilität über mehrere Websites. Sie können Ihr Anzeigenmanagement auf Ihr spezielles Geschäftsmodell und Ihre Organisationsstruktur zuschneiden und auf erweiterte Zugriffsberechtigungskontrollen und Reporting-Tools zurückgreifen, um Ihre Anzeigenprozesse zu rationalisieren.

### Video & Rich Media

Open AdStream ermöglicht integriertes Management von Video- und „Rich Media“-Anzeigen. Die hochmoderne „Rich Media Foundry“-Technologie von 24/7 gibt Publishern die Möglichkeit, „Rich Media“- und Video-Anzeigen (Pre-, Post- und Mid-Roll-Anzeigen) von Drittanbietern einfach zur erstellen, anzupassen und auszuliefern. „Rich Media“-Anbieter verwalten ihre eigenen Accounts, wodurch sichergestellt ist, dass ihre aktuellsten Produktkataloge angeboten werden, damit sie mit einem sich fortlaufend weiter entwickelnden Markt Schritt halten können. Zu den fortschrittlichen Funktionen für Player, die den VAST-Standard unterstützen, gehören ein vereinfachtes Video-Anzeigen-Trafficking und -Tracking und umfangreiches Reporting.

### Vertragsmanagement

Vollständig integriertes Vertragsmanagement powered by FIVIA bietet einen durchgehend automatisierten Finanz-Workflow. Sie können problemlos Verkauf, Fakturierung und Ertrag verwalten und mit CRM, Buchhaltung und Inventar-Management synchronisieren.

### Globales API

Mittels des offenen XML-API von Open AdStream ist es einfach, auf Daten zuzugreifen und eigene Software sowie Anwendungen von Drittanbietern zu integrieren. Publisher können mit externen Anwendungen die Betriebseffizienz, Automatisierung und Funktionalität steigern. 24/7 bietet Professional Services und Beratung für kundenspezifische Anwendungen und Projekte.

### Überragender Kundendienst und Support

Ein fachkundiges und erfahrenes Account-Managementteam und engagierter technischer Support steht auf Abruf zur Verfügung, um sich Kunden anzunehmen. Ein robustes System zur Systemüberwachung und qualifiziertes Personal gewährleisten die Leistungsfähigkeit. Es werden kontinuierliche Initiativen zur Schulung und Wissensverbreitung im durch Kundens Schulungen, Webinars und Newsletter durchgeführt.

Die Wissenschaft des  
digitalen Marketings

Weitere Informationen finden Sie online  
unter [www. 247realmedia.de](http://www.247realmedia.de)

